



## Dodenhof - Neubau Haus 3, Posthausen



**Bauherr:**

Dodenhof Posthausen  
Immobilien u. Dienstleistungs KG  
28869 Posthausen

**Planung:**

Architektur: RKW – Rhode, Kellermann  
Wawrowsky Architektur + Städtebau, Düsseldorf

TGA-Planung: HSGP – Heinze Stockfisch Grabis +  
Partner, Hamburg

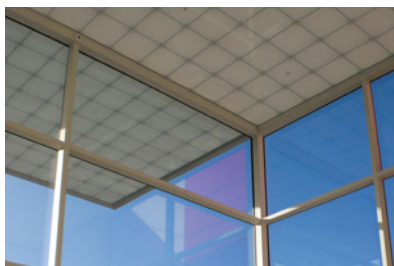
Tragwerksplanung: Firmengruppe Max Bögl

**Art der Baumaßnahme:**

Schlüsselfertige Erweiterung eines bestehenden Einkaufs-  
zentrums

**Unsere Leistungen:**

Ausführungsplanung TGA  
Abrissarbeiten  
Rohbauleistungen  
Betonfertigteilkonstruktion  
Stahlbaukonstruktion  
Ausbauleistungen einschl. Mieterausbau  
Technische Gebäudeausstattung  
Erweiterung der Außenanlagen



## Aufgabenstellung

Die Firmengruppe Max Bögl zeigte sich verantwortlich für die schlüsselfertige Erstellung der Erweiterung des Shopping-Centers in Posthausen. Das Gebäude wurde in Fertigteilbauweise und integriertem Stahlbautragwerken in kürzester Zeit errichtet. Die dazu notwendige Planung und Fertigung der Bauteile erfolgte dabei in firmeneigenen Werken in Sengenthal und Liebenau. Dabei mussten die Arbeitsabläufe an die Bedürfnisse des bestehenden Centers angepasst werden. Die anspruchsvolle Gebäudetechnik wurde autark in einem Techniekriegel auf dem Dach des Neubaus untergebracht und an die bestehende Infrastruktur angeschlossen. Neben der Hochbauleistung erfolgte eine Ergänzung und Umstrukturierung der bestehenden Kundenparkplätze.

## Projektbeschreibung

Mit der Erweiterung der ShoppingWelt schlägt dodenhof ein neues Kapitel in seiner Geschichte auf: Erstmals betreibt das Handelunternehmen die neuen Flächen nicht mehr ausschließlich selbst, sondern vermietet den Großteil an externe Anbieter. Attraktive Marken-Stores wie H&M, Esprit, s.Oliver, New Yorker, 1982 oder Thalia werden zukünftig den Standort in Posthausen bereichern und das dodenhof eigene Sortiment optimal ergänzen. Ein eindrucksvoller Baukörper gepaart mit einer innovativen Innenarchitektur – darauf können sich dodenhof Kunden freuen. Das teilweise zweigeschossige Haus bietet nicht nur Platz für 26 neue Geschäfte, auch kann hier im Centermittelpunkt das Mallsystem vollendet werden. Mit 1240 zusätzlichen Quadratmetern Laufweg wird an dieser Stelle das letzte fehlende Verbindungsstück geschlossen, damit Besucher zukünftig alle Häuser trockenen Fußes erreichen können.

## Projektdaten

Auftragssumme: ca. 23. Mio. €  
Bauzeit: 02/11 bis 03/12  
Verkaufsfläche: ca. 12.000 m<sup>2</sup>  
Anzahl Shops: 26  
Bruttogeschossfläche: 18.822 m<sup>2</sup>  
Bruttorauminhalt: 107.438 m<sup>3</sup>



**MAX BÖGL**

Fortschritt baut man aus Ideen.